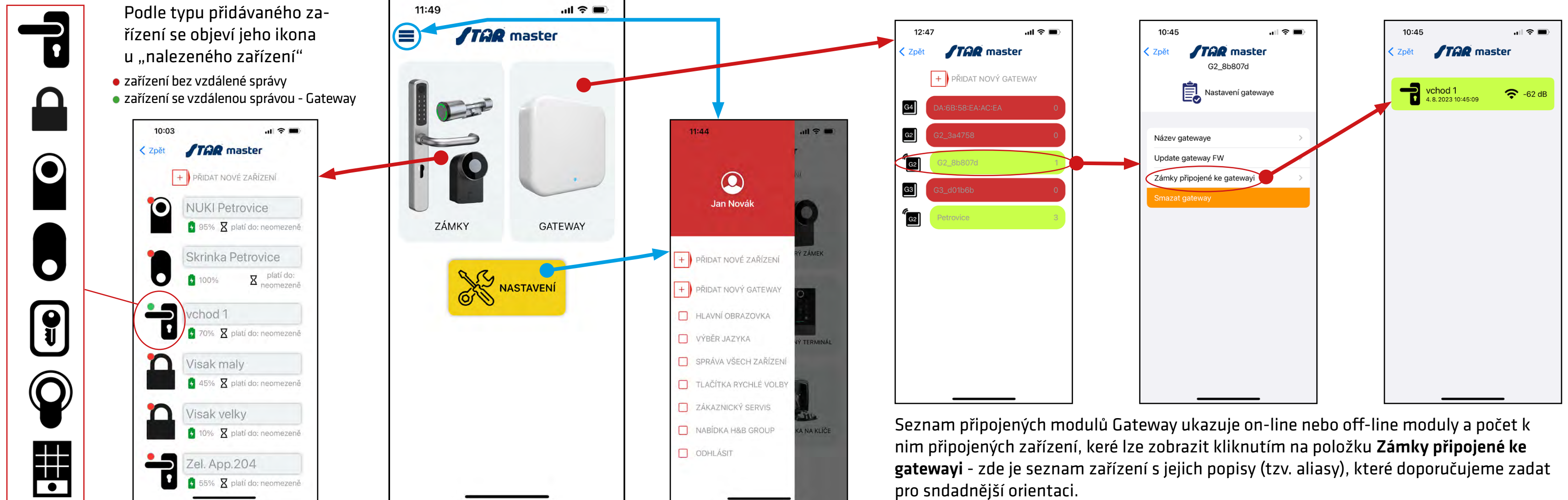


ZÁKLADNÍ MENU



OVLÁDÁNÍ ZAŘÍZENÍ

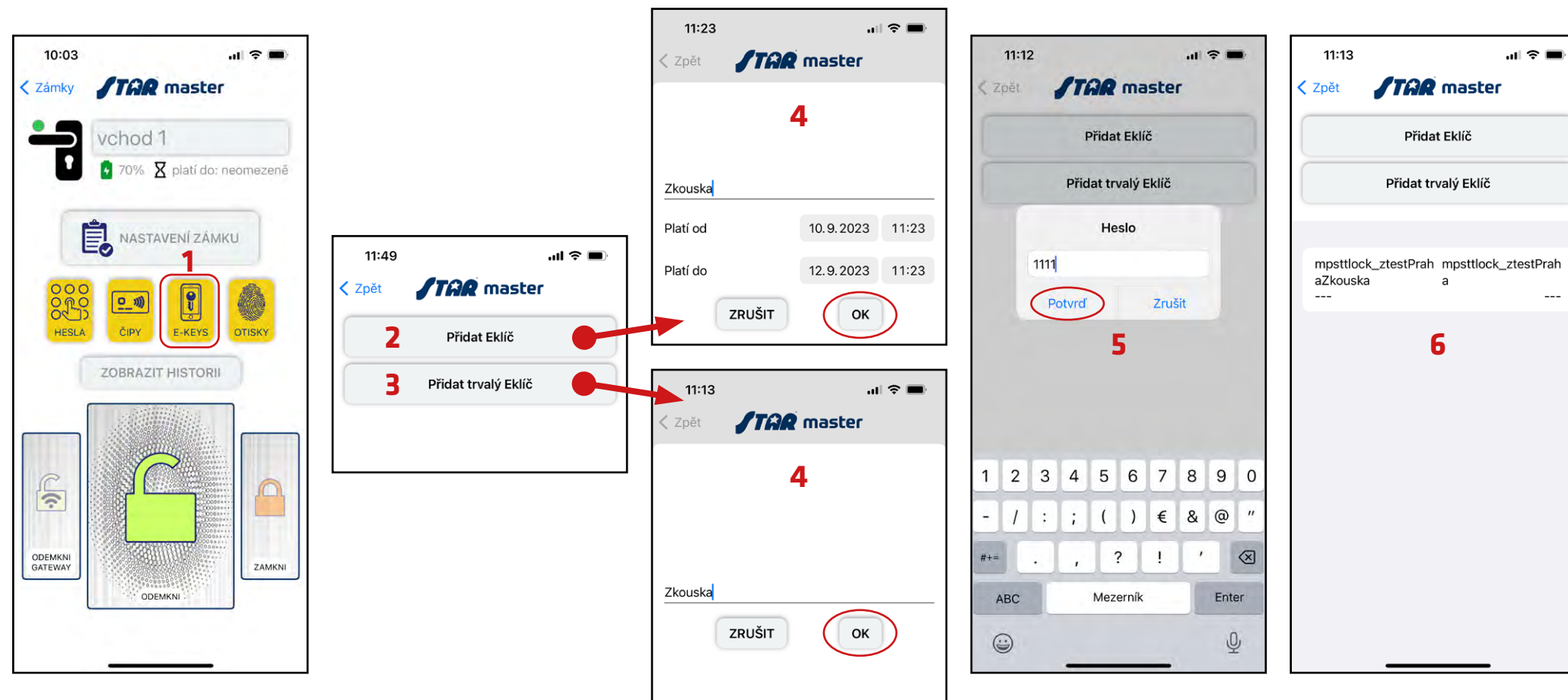
- Hesla** - zde vytváříte skupinu uživatelů, kterým přidělujete číselné kombinace - trvalé nebo s časovým omezením. Vzdálené heslo slouží k ovládní přes modul Gateway.
- Čipy** - zde vytváříte skupinu uživatelů, kterým přidělujete čipové karty - trvalé nebo s časovým omezením. Čipy lze editovat pouze na čteči ploše daného zařízení (je nutná fyzická přítomnost u zařízení).
- E-keys** - zde vytváříte skupinu uživatelů, kterým přidělujete elektronické klíče - trvalé nebo s časovým omezením, které fungují pouze se sesterskou mobilní aplikací STAR e-key.
- Otisky** - zde vytváříte skupinu uživatelů, kterým editujete jejich otisky prstů. Ty lze editovat pouze fyzicky na snímači otisků na daném zařízení, které to umožňuje.
- Odemkni Gateway** - slouží ke vzdálenému odemčení (bez nutnosti fyzické přítomnosti u zařízení). Pro tuto možnost je nutné na zařízení tento způsob povolit - v menu Nastavení zámku - Vdálenné odemýkání (stisknout: Remote unlock on).
- Odemkni** - hlavní odemkací tlačítko prostřednictvím Bluetooth (je nutná vaše fyzická přítomnost u zařízení).
- Zamkni** - tlačítko pro opětovné uzamčení zařízení (v případě, že není ve dveřích instalován samozamykací zámek, který zajistí uzamčení automaticky).
- Základní menu - tlačítko rychlé volby (Odemkni)** - toto tlačítko se objeví po prvním použití odemčení zvoleného zařízení. V základním menu mohou být až 3 naposledy použité odemčení různých zařízení. Tato tlačítka můžete definovat i manuálně v Nastavení - Tlačítka rychlé volby - takto můžete otvírat vámi definovaná zařízení přímo z obrazovky Základního menu, bez nutnosti postupného proklikání až do seznamu a výběru daného zařízení...



PŘÍKLAD vytvoření e-klíče u elektronického kování STAR Smart (vchod 1) v účtu s názvem: ztestPrah

1. Stiskněte tlačítko: **E-KEYS**
2. Stiskněte tlačítko: **Přidat klíč** - zadáváte e-klíč s časovým omezením - zde je nutné kromě názvu e-klíče také určit dobu jeho platnosti (od - do). Doba platnosti pak začíná/končí zadaným dnem a hodinou.
3. Stiskněte tlačítko: **Přidat trvalý klíč** - zadáváte e-klíč bez časového omezení.
4. **Zadejte název e-klíče **POZOR název je nutno zadávat bez diakritiky!**** - např. můžete uvést přestní jméno uživatele, pro kterého e-klíč vytváříte. V ukázce zadáváme název: **Zkouska**
5. **Zadejte heslo pro e-klíč** tohoto uživatele. Heslo můžete zadat jakékoliv, podle vlastní úvahy (doporučujeme zadat kombinaci velkých a malých písmen s číslicemi nebo speciálními znaky, nepoužívejte diakritiku). V ukázce zadáváme heslo: **1111**
6. Po potvrzení hesla se u produktu zobrazí v menu E-KEYS vytvořený e-klíč s tzv. systémovými prefixy.
7. **DŮLEŽITÉ:** Vytvořený e-klíč resp. jeho název (bez prefixu) a heslo tvoří zároveň přístupové údaje pro aplikaci STAR e-key - kterou si musí daná osoba, již e-klíč vytváříte, stáhnout do svého mobilu. Název a heslo nyní můžete sdělit nebo zaslat sms zprávou / e-mailem určené osobě.
8. Určená osoba si stáhne aplikaci STAR e-key, a zadá své přihlašovací údaje.
9. Po přihlášení uživatel vidí pouze svůj přidělený e-klíč ke vchodu 1. Stisknutím zobrazeného tlačítka pak uživatel provádí odemknutí přiděleného přístupu...

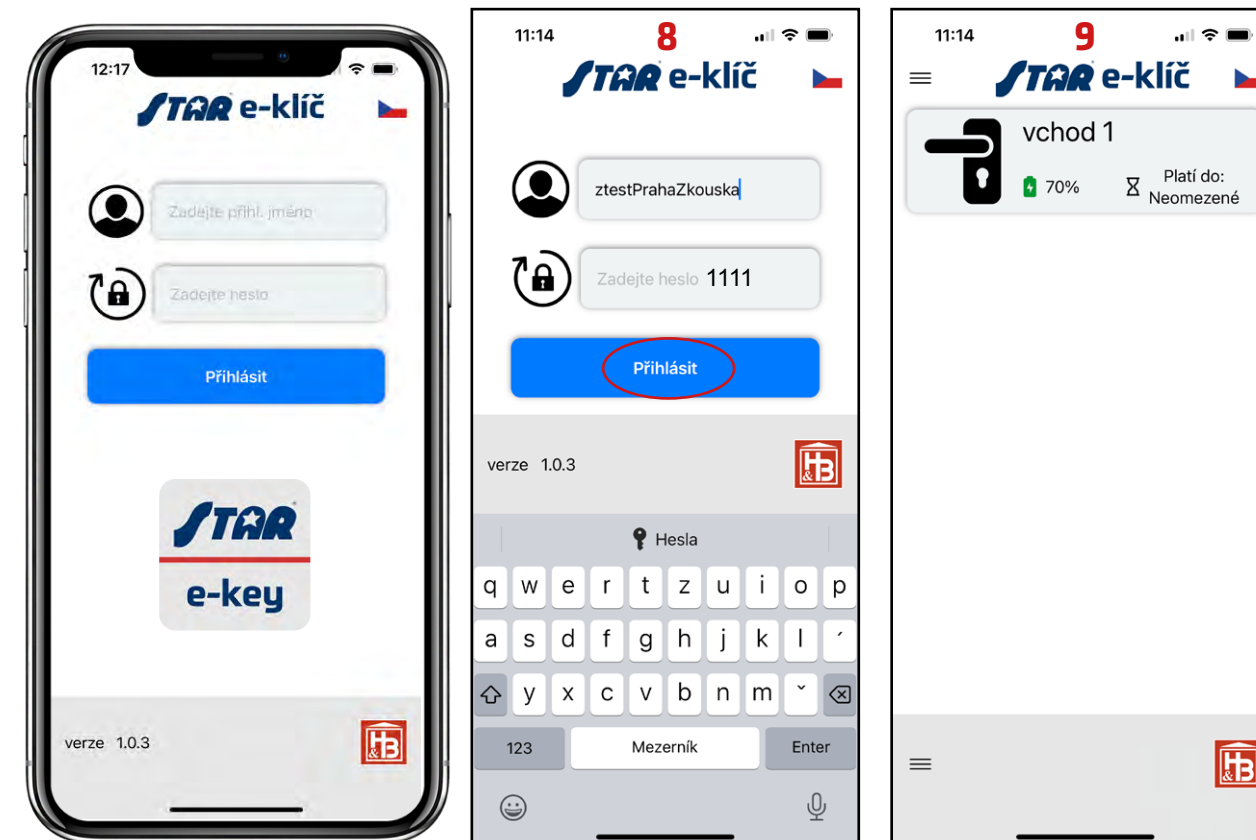
Administrátor ve své aplikaci STAR master může kdykoliv vytvořený e-klíč smazat (tak, jako veškeré další jím vytvořené e-klíče, číselné kódy, otisky prstů nebo přiřazené čipy)



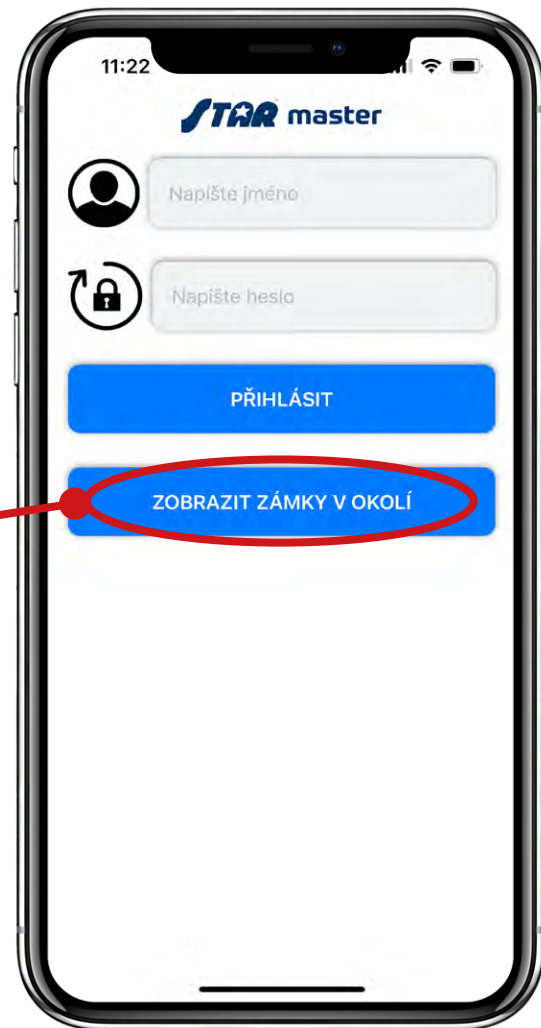
7
mpsttlock_ztestPrah mpsttlock_ztestPrah
aZkouska a

Název e-klíče je složenina jména administrátorského účtu aplikace STAR master a jména e-klíče, které jste zadali, bez prefixu a dolního podtržítka - v našem případě tedy:

ztestPrahZkouska
heslo: **1111**

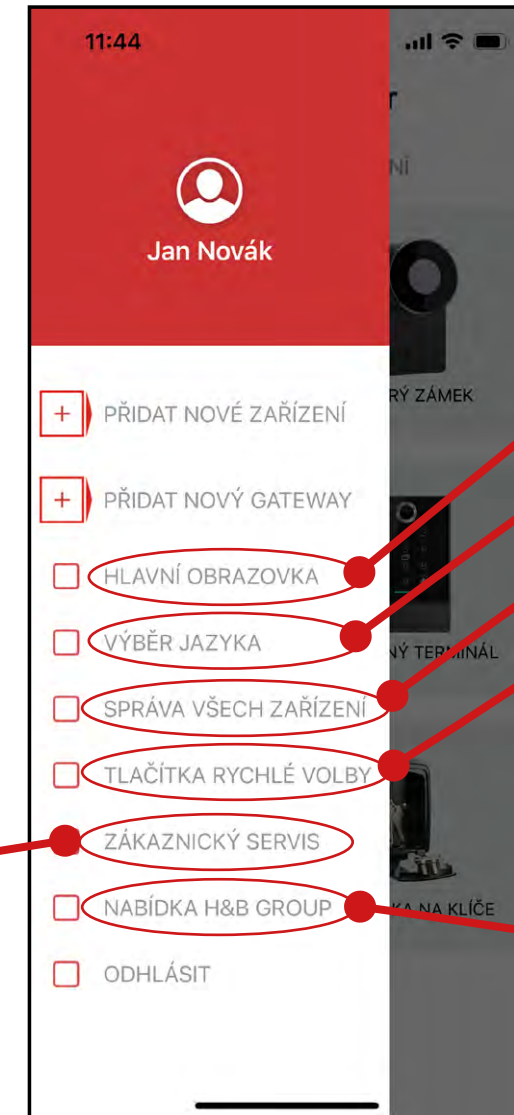


Přihlašovací screen



Zobrazit zámky v okolí
 Funkce, která skenuje prostor v místě s instalovanými zařízeními.
 Díky ní lze zjistit počet vyskytujících se zapojených zařízení v prostoru (v dosahu BLE vln telefonu)

Menu Nastavení



Zobrazení Homepage - ZÁKLADNÍ MENU.
 Přepínání CZ nebo ANG jazyka.
 Volba zobrazení seznamu zámků nebo gateway.
 Přepínání mezi ručním nastavením tlačítek pro jednotlivá zařízení, nebo automaticky - poslední použitá zařízení.



Zákaznický servis obsahuje informace k řešení základních problémů a odkazy na veškeré manuály k zařízením ke stažení.

